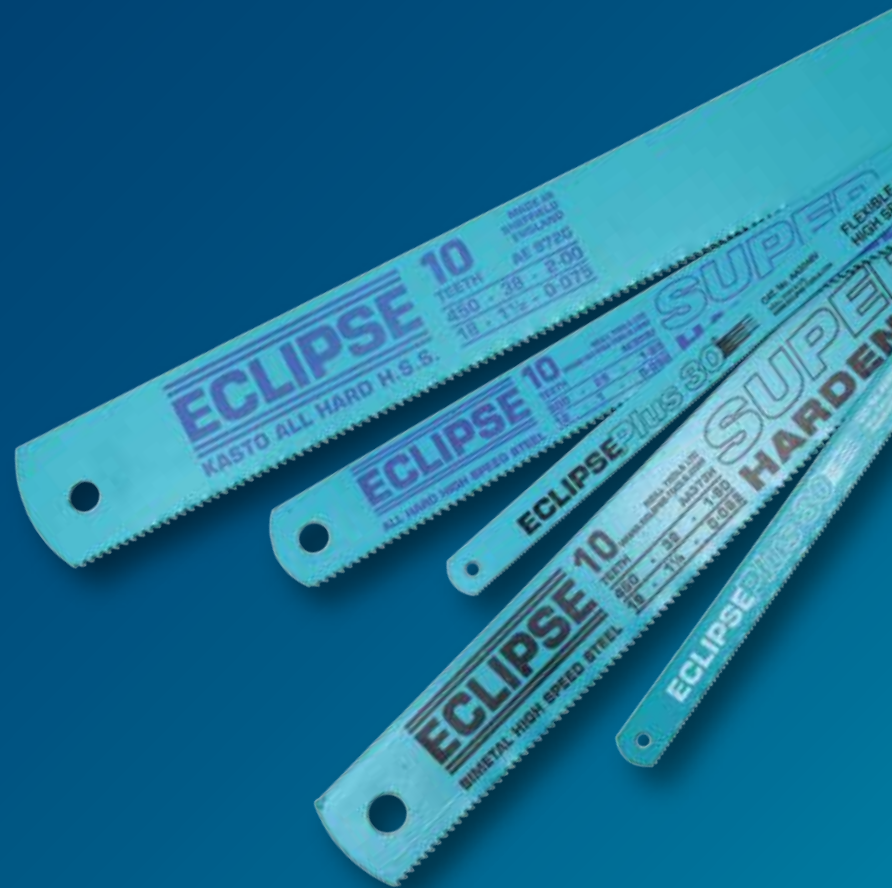


ECLIPSE

PROFESSIONAL TOOLS



Sciage
Bâtiment
Pinces
Plomberie
Serrage
Mesure & Traçage
Accessoires
Guide produit



Eclipse

Héritage de la marque

Les outils professionnels Eclipse sont vendus depuis 1909.

L'entreprise a été fondée à Sheffield en Angleterre, réputée pour sa production d'acier, de couverts de tables et d'outils à main. Plus de cent ans après, Sheffield reste le berceau de la marque.

En 1889, James Neill crée sa propre entreprise, adoptant le nom de marque Eclipse.

Fabricant d'acier à l'origine, il se mis à produire des lames pour machines, d'outils à bois ainsi que des montures et des lames de scies à métaux, pour lesquelles la marque Eclipse est reconnue aujourd'hui dans le monde entier.

Les produits de la marque Spear & Jackson se sont développés indépendamment de ceux de notre marque Eclipse jusqu'en 1985, lorsque le groupe James Neill rachète Spear & Jackson, pour ensuite fonder le groupe Spear & Jackson.

Alors que la marque Spear & Jackson est réputée en Angleterre et en France pour ses outils de jardin de qualité, Eclipse est reconnue mondialement comme le choix des professionnels en matière de sciage du métal et d'outils à main d'atelier.

En plus de 100 ans, la gamme de produits Eclipse s'est enrichie

avec de nombreux compléments de gammes, tels que les scies à métaux, lames de scie sauteuse, pinces-étaux, pinces VDE, coupe-câbles et coupe-boulons, pinces à riveter, étaux, serre-joints, outils de plomberie, clés à molette universelles etc. Tous ont été élaborés et fabriqués selon les plus hauts standards de qualité.



Eclipse

Héritage de la marque

Les Outils Eclipse allient les méthodes de production traditionnelles aux techniques de fabrication les plus récentes.



Notre Groupe dispose d'un entrepôt logistique à Sheffield, où sont stockées près de 3500 références.

Les produits ECLIPSE sont également présents sur notre site logistique de près de 2000m² à Saint Chamond, nous permettant de livrer rapidement tous nos clients sur le territoire français.

Retrouvez notre sélection d'outils à main ECLIPSE sur le marché français sur notre site internet www.spear-and-jackson.fr

Vous retrouverez par ailleurs toute la profondeur de gamme ECLIPSE sur le site de notre maison mère www.spear-and-jackson.com



Héritage de la marque Eclipse	P2
Sciage	P5
Sciage métal	P5
Scies-cloches	P9
Sciage bois	P10
Bâtiment	P14
Coupe-boulons	P15
Coupe	P16
Pinces	P18
Pinces classiques	P19
Pinces VDE	P21
Pinces-étaux	P24
Plomberie	P26
Coupe-tubes et pinces coupe-tubes	P27
Clés serre-tubes	P28
Serrage	P29
Clés à molette	P30
Serre-joints	P31
Tournevis & Clé à cliquet	P32
Mesure & Traçage	P33
Accessoires & Outils d'aide à la vente	P34

Qui sommes-nous ?

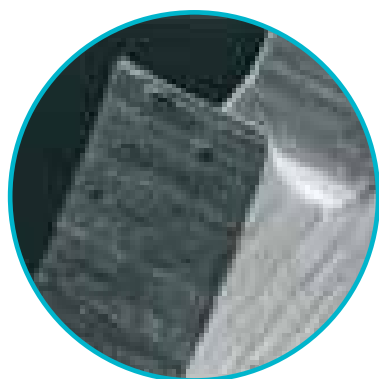
Fabricant de lames de scies à métaux depuis plus de 100 ans, notre priorité est l'innovation continue et l'excellence industrielle. Leader reconnu sur le marché, nous exportons aujourd'hui nos produits dans plus de 100 pays à travers le monde.

Sciage métal

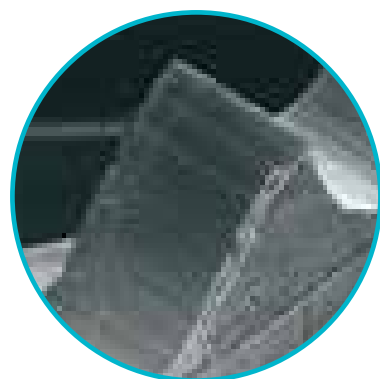
Eclipse est la référence en termes de techniques de sciage du métal. Nos lames de scie à métaux sont fabriquées selon les critères de qualité les plus hauts et présentent des performances de coupe inégalées. Une gamme complète de montures de scie vient s'ajouter aux lames de scie à métaux pour offrir aux professionnels une solution intégrale de découpe du métal.



Denture de précision affûtée à angle positif et avec un écartement optimal favorisant une élimination efficace de métal lors de la coupe.



Denture standard



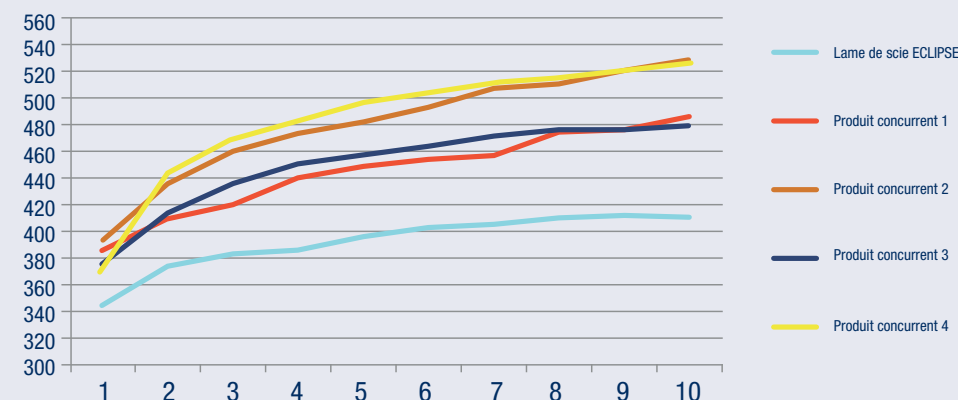
Denture ECLIPSE



Lames bimétal souples, performantes et incassables

- Combinaison d'un acier souple pour le corps de la lame et d'un acier dur à coupe rapide pour les dents de la lame (M2 HSS)
- Idéales pour la plupart des métaux incluant les alliages et l'acier inoxydable
- Disponibles en dentures 18, 24 et 32 PPI à utiliser en fonction du type d'acier et de son épaisseur

**Performance moyenne sur 10 coupes
(nombre d'allers retours nécessaires)**



Test réalisé selon la norme BS1919 relative aux scies bimétal. Toutes les lames 18 PPI ont été testées sur une machine réglée à une vitesse de 70 coupes/minute. L'objet du test était de réaliser la coupe d'une bande d'acier profilé à froid 25 mm x 2.6 mm

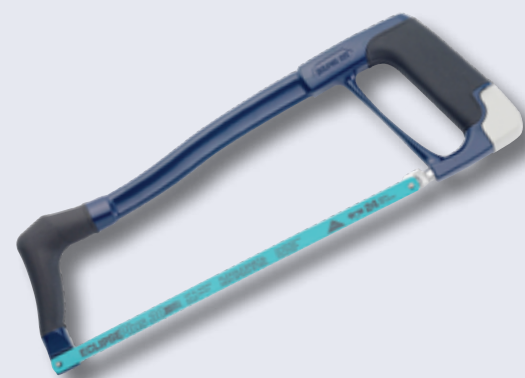
Nous vous rappelons que l'utilisation de nos scies nécessite le port des équipements adaptés.



Un choix de montures de scies à métaux conçues pour les professionnels visant la coupe de différents métaux et d'autres matériaux, comprenant notre monture de scie à métaux haute tension 70-24TR avec son mécanisme de changement de lame rapide.

70-22TR – Scie à métaux professionnelle

- Tension de lame réglable
- Poignée ergonomique antidérapante pour plus de confort



Référence	Gencod	Dimension	PCB	UC
70-22TR	5012095060987	400 mm	1	5

70-24TR – Scie à métaux à haute tension

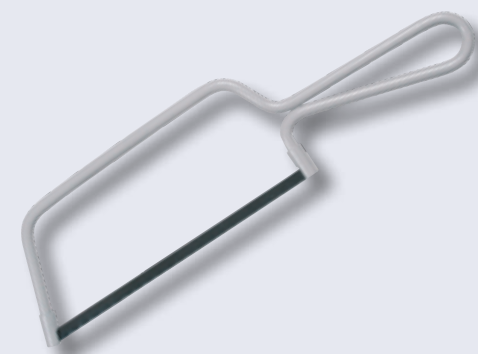
- Structure en aluminium ultra résistante
- Supporte une tension pouvant aller jusqu'à 200 kg
- Scie ergonomique avec poignée antidérapante



Référence	Gencod	Dimension	PCB	UC
70-24TR	5012095613015	410 mm	1	6

70-14JR – Scie à métaux junior

- Structure en acier époxy
- Forme spécialement étudiée pour garantir une tension optimale
- Mini scie, facile à utiliser



Référence	Gencod	Dimension	PCB	UC
70-14JR	5012095077206	250 mm	1	5

15TND – Mini-Scie à métaux

- Idéale pour les zones restreintes ou difficiles d'accès
- Structure en aluminium ultra résistante
- Scie ergonomique avec repose-doigts



Référence	Gencod	Dimension	PCB	UC
15TND	5012095613022	300 mm	1	12

72-66XR – Scie multifonction

- Idéale pour la coupe du plastique, du bois et de métal fin (type clous)
- La lame de 370 mm a 9 positions pré-réglées pour plus de confort dans les zones restreintes et difficiles d'accès



Référence	Gencod	Dimension	PCB	UC
72-66XR	5012095074205	470 mm	1	5

Lames de rechange de scies à métaux



Références	Gencods	Désignations	PCB	UC
71-418R	5012095028857	Lames bimétal 300 mm 18 TPI (Jeu de 2 Lames)	1	10
71-418R5	5012095606734	Lames bimétal 300 mm 18 TPI (Jeu de 5 Lames)	1	10
71-424R	5012095029403	Lames bimétal 300 mm 24 TPI (Jeu de 2 Lames)	1	10
71-424R5	5012095606710	Lames bimétal 300 mm 24 TPI (Jeu de 5 Lames)	1	10
71-432R	5012095031253	Lames bimétal 300 mm 32 TPI (Jeu de 2 Lames)	1	10
71-432R5	5012095606741	Lames bimétal 300 mm 32 TPI (Jeu de 5 Lames)	1	10
71-624R	5012095060994	Lames bimétal 300 mm 18-24-32 TPI (Jeu de 3 Lames)	1	10



Scies-cloches bimétal

Nos scies-cloche bimétal sont particulièrement résistantes

- Dents en acier M3 HSS pour une durée de vie plus longue et une résistance maximale
- Corps en alliage
- Précises
- Efficaces
- Une coupe plus nette



Emballé individuellement



Références	Gencods	Désignations	PCB	UC
EVB30-20	5012095031543	Scie cloche Ø 20 mm	1	1
EVB30-32	5012095031628	Scie cloche Ø 32 mm	1	1
EVB30-35	5012095031642	Scie cloche Ø 35 mm	1	1
EVB30-40	5012095031673	Scie cloche Ø 40 mm	1	1
EVB30-44	5012095031703	Scie cloche Ø 44 mm	1	1
EVB30-51	5012095031758	Scie cloche Ø 51 mm	1	1
EVB30-57	5012095031796	Scie cloche Ø 57 mm	1	1
EVB30-64	5012095031826	Scie cloche Ø 64 mm	1	1
EVB30-70	5012095031864	Scie cloche Ø 70 mm	1	1
EVB30-98	5012095031963	Scie cloche Ø 98 mm	1	1
EVB30-105	5012095031987	Scie cloche Ø 105 mm	1	1
EVB30-111	5012095032007	Scie cloche Ø 111 mm	1	1
EVB30-121	5012095019763	Scie cloche Ø 121 mm	1	1

Scies égoïnes classiques.

PREDATOR™

B98FF 550mm – Première coupe

- Traitement thermique pour une durabilité maximale
- Poignée ergonomique anti-dérapante avec repose-doigts
- Lame rigide pour minimiser les battements et vibrations
- Indicateur d'angles 45 et 90° pour plus de confort pendant la coupe



7 TPI

Référence	Gencod	Dimension - nombre de dents par pouce	PCB	UC
B98FF	5012095049951	550 mm - 7 TPI	1	10

B9822 550mm – Coupe universelle

- Traitement thermique pour une durabilité maximale
- Poignée ergonomique anti-dérapante avec repose-doigts
- Lame rigide pour minimiser les battements et vibrations
- Indicateur d'angles 45 et 90° pour plus de confort pendant la coupe



8 TPI

Référence	Gencod	Dimension - nombre de dents par pouce	PCB	UC
B9822	5012095047858	550 mm - 8 TPI	1	10

B98SF 550mm – Coupe de finition

- Traitement thermique pour une durabilité maximale
- Poignée ergonomique anti-dérapante avec repose-doigts
- Lame rigide pour minimiser les battements et vibrations
- Indicateur d'angles 45 et 90° pour plus de confort pendant la coupe



10 TPI

Référence	Gencod	Dimension - nombre de dents par pouce	PCB	UC
B98SF	5012095049968	550 mm - 10 TPI	1	10

B9814 350mm – Coupe fine

- Traitement thermique pour une durabilité maximale
- Poignée ergonomique anti-dérapante avec repose-doigts
- Lame rigide pour minimiser les battements et vibrations
- Indicateur d'angles 45 et 90° pour plus de confort pendant la coupe



Référence	Gencod	Dimension - nombre de dents par pouce	PCB	UC
B9814	5012095060543	350 mm - 14 TPI	1	10

Scies égoïnes techniques.

PREDATOR™

B98LAMINATE 508mm – Spéciale Parquet



Référence	Gencod	Dimension - nombre de dents par pouce	PCB	UC
B98LAMINATE	5012095049975	508 mm - 14 TPI	1	10

B98UPVC 508mm – Spéciale PVC



Référence	Gencod	Dimension - nombre de dents par pouce	PCB	UC
B98UPVC	5012095049982	508 mm - 14 TPI	1	10

B98TRIPLE 550mm – Triple affûtage



Référence	Gencod	Dimension - nombre de dents par pouce	PCB	UC
B98TRIPLE	5012095065784	550 mm - 10 TPI	1	10

B98X 550mm – Coupe de débit



Référence	Gencod	Dimension - nombre de dents par pouce	PCB	UC
B98X	5012095061199	550 mm - 8 TPI	1	10

Scies.

PREDATOR™



74-PBSR-06 – Scie à guichet 310mm

Cette scie est idéale pour la découpe du bois et du plâtre.
Lame 150 mm percée pour l'évacuation des copeaux de la coupe et effilée pour perferer les plaques de plâtre.



Référence	Gencod	Dimension	PCB	UC
74-PBSR-06	5012095044796	Scie à guichet 310 mm	1	10

Gamme de coupe-boulons en bras forgés ou tubulaires haut de gamme, puissants et robustes. Indispensables tant pour les chantiers qu'en atelier pour couper manuellement des pièces métalliques rondes et plans de section moyenne. Découvrez également notre gamme de cutters pour professionnels.

2 types de coupe-boulons disponibles dans plusieurs tailles!

Coupe-boulons bras tubulaires

- Idéal pour couper les matériaux durs (jusqu'à 50 HRC)
- Tête en acier haute résistance avec mâchoires forgées
- Démultiplication de la force X 36
- Poignées antidérapantes pour plus de confort
- Bras tubulaires légers très résistants
- Disponible en 355, 460 et 610 mm



Références	Gencods	Dimensions	Capacité de coupe max	PCB	UC
ETBC14	5012095065968	355 mm	5mm	1	20
ETBC18	5012095065975	460 mm	6.4mm	1	10
ETBC24	5012095065982	610 mm	7.9mm	1	8

Coupe-boulons bras forgés

- Idéal pour couper les matériaux durs (jusqu'à 50 HRC)
- Tête en acier haute résistance avec mâchoires forgées
- Démultiplication de la force X 36
- Poignées antidérapantes pour plus de confort
- Bras forgés pour moins de flexion pendant la coupe
- Disponible en 460 et 610 mm



Références	Gencods	Dimensions	Capacité de coupe max	PCB	UC
EFBC18	5012095067948	460 mm	6.4mm	1	8
EFBC24	5012095067955	610 mm	7.9mm	1	8

EWC8 – Pince coupe-câble

- Pince coupante multifonction pour de multiples activités
- Les lames orientées en biais et le mécanisme à ressort garantissent une coupe nette, rapide et douce
- Poignées antidérapantes



Référence	Gencod	Dimension	PCB	UC
EWC8	5012095075240	200 mm	1	8

Une vaste gamme de cutters pour répondre à vos différents besoins.



Cutter double fonction modèle simple 165 mm

Peut être utilisé en couteau de sécurité ou en lame coulissante standard

- Lame 9 mm
- Cran de sécurité
- Corps robuste en acier inoxydable
- Manche ergonomique antidérapant avec revêtement soft touch
- Sécurité assurée
- Lames de rechange disponibles



Référence	Gencod	Largeur lame	PCB	UC
SJ1730	5012095611899	9 mm	1	10

Cutter double fonction soft touch 195 mm

Peut être utilisé en couteau de sécurité ou en lame coulissante standard

- Lame 18 mm
- Cran de sécurité
- Corps robuste en acier inoxydable
- Manche ergonomique antidérapant avec revêtement soft touch
- Sécurité assurée
- Lames de rechange disponibles



Référence	Gencod	Largeur lame	PCB	UC
SJ1740	5012095611875	18 mm	1	10

Cutter double fonction ergonomique 180 mm

Peut être utilisé en couteau de sécurité ou en lame coulissante standard

- Lame 18 mm
- Cran de sécurité
- Corps robuste en acier inoxydable
- Manche ergonomique antidérapant avec revêtement soft touch
- Mécanisme de changement rapide de lame
- 4 lames de rechange incluses



Référence	Gencod	Largeur lame	PCB	UC
SJ1700	5012095611929	18 mm	1	10

Cutter autobloquant 180 mm

- Lame 18 mm
- Cran de sécurité
- Corps robuste en alliage d'aluminium
- Manche ergonomique antidérapant avec revêtement soft touch
- Mécanisme de chargement automatique de la lame
- 9 lames de rechange incluses



Référence	Gencod	Largeur lame	PCB	UC
SJ1720	5012095611905	18 mm	1	10

Cutter à lame rétractable en acier 155 mm

- Lame trapézoïdale 18 mm rétractable pour plus de sécurité
- Corps robuste en alliage de zinc
- Fourni avec une lame
- Par 12, box de présentation fourni
- Sécurité assurée
- Lames de rechange disponibles



Référence	Gencod	Largeur lame	PCB	UC
E1770	5013035042483	18 mm	1	20

Coffret 10 lames de cutter



Référence	Gencod	Largeur lame	PCB	UC
1702R	5013035041370	19 mm	1	10

Lames de cutter 9 mm de rechange

- 15 lames de rechange



Référence	Gencod	Largeur lame	PCB	UC
SJ1735	5012095611882	9 mm	1	10

Lames de cutter 18 mm de rechange

- 15 lames de rechange



Référence	Gencod	Largeur lame	PCB	UC
SJ1745	5012095611868	18 mm	1	10

Nos pinces Eclipse sont idéales pour couper les fils, manipuler et agripper les tuyaux et autres pièces. Elles sont dotées d'une tête en acier trempé par induction ainsi que de poignées soft touch ergonomiques pour une efficacité prouvée et un grand confort de travail.

Utilisations de nos pinces

Type de fils	Exemple	Force de tension ca. N/mm ²
Fils tendres	Cuivre; Aluminium	220 - 250
Fils medium	Fil de fer	750 - 800
Fils durs	Fil acier	1700 - 1800
Fils à corde	Fil métallique trempé	2200 - 2300

Idéale pour les professionnels, notre gamme de pinces Eclipse permet de couper les fils, manipuler et agripper les tuyaux et autres pièces.

Pince universelle 160 mm

- Conçue pour couper, serrer et courber
- Le bec est strié afin d'assurer un meilleur serrage



Référence	Gencod	Dimension	Fil à corde	Fil dur	PCB	UC
PW21696/11	5012095970279	160 mm	1.4 mm	1.8 mm	1	5

Pince universelle 180 mm

- Conçue pour couper, serrer et courber
- Le bec est strié afin d'assurer un meilleur serrage



Référence	Gencod	Dimension	Fil à corde	Fil dur	PCB	UC
PW21697/11	5012095970286	180 mm	1.6 mm	2.0 mm	1	5

Pince coupante à bec demi rond

- Idéale pour couper des fils mi-durs jusqu'à un diamètre de 2,8 mm
- Son extrémité fine permet de manipuler de petits objets
- Le bec est strié afin d'assurer un meilleur serrage



Référence	Gencod	Dimension	Fil à corde	Fil dur	PCB	UC
PW5836/11	5012095970484	160 mm	1.4 mm	1.8 mm	1	5

Pince à bec rond

- Idéale pour serrer des matériaux creux et courber des fils afin de former des coudes ou des boucles



Référence	Gencod	Dimension	Fil à corde	Fil dur	PCB	UC
PA14736/11	5012095014386	160 mm	-	-	1	5

Les autres pinces qui viennent compléter notre gamme de pinces de qualité.

Pince coupante diagonale

- Idéale pour les endroits restreints pour couper des fils medium et mi-durs



Référence	Gencod	Dimension	Fil à corde	Fil dur	PCB	UC
PW7736/11	5012095970354	160 mm	1.6 mm	2.0 mm	1	5

Pince coupante en bout

- Cette pince coupante est conçue pour couper des fils durs jusqu'à un diamètre de 3mm
- Son design a été pensé pour couper les fils non accessibles par le côté



Référence	Gencod	Dimension	Fil à corde	Fil dur	PCB	UC
PW9637/11	5012095014621	165 mm	1.6 mm	2.0 mm	1	5

Pince multiprise

- Idéale pour serrer des tuyaux, écrous et boulons
- Plusieurs ouvertures possibles
- Manches avec gainage PVC



Référence	Gencod	Dimension	Fil à corde	Fil dur	PCB	UC
PA55510/11	5012095067344	250 mm	-	-	1	5

Pince tout acier

- Idéale pour couper, serrer, manipuler dans des environnements où un revêtement n'est pas obligatoire
- Le bec est strié afin d'assurer un meilleur serrage



Référence	Gencod	Dimension	Fil à corde	Fil dur	PCB	UC
PW21610/11	5012095970248	250 mm	2.4 mm	2.8 mm	1	5

Nos pinces haute qualité VDE ont été conçues avec de l'acier forgé et trempé. Elles disposent de butées intégrées afin de réduire le risque de contact des mains avec la tête de l'outil, permettant ainsi d'assurer la sécurité des professionnels.



Ces symboles indiquent que les pinces sont en conformité avec les législations en matière de sécurité (risques électriques, mécaniques, thermiques, toxicologiques, et autres dangers).

IEC 60900:2004

Norme internationale stipulant les exigences requises pour les outils isolants (épaisseur de la protection, tests à réaliser).

La VDE (Verband der Elektrotechnik Elektronik und Informationstechnik) est une organisation indépendante, bénéficiant d'une accréditation internationale, qui s'efforce de garantir la sécurité des machines et des appareils électroniques.

Une gamme approfondie de pinces VDE de qualité pour les professionnels. Chaque outil est certifié VDE, c'est-à-dire testé sous une tension de 10 000 volts afin de garantir une sécurité optimale lors de travaux sous des tensions AC allant jusqu'à 1000 V.

Butées intégrées réduisant les risques de contact des mains avec la tête de l'outil.

Acier forgé et trempé pour une puissance et une durabilité optimale.



Poignées ergonomiques pour une prise en main facile et un confort parfait.

Tête en acier trempé par induction avec tranchants de précision alliant résistance et performance.



IEC 60900:2004

Pince à bec coudé 200 mm

Idéale pour manipuler et régler les contacts de relais

- Son bec coudé vous garantira un accès plus facile, et son long nez une utilisation facilitée dans les zones restreintes
- Elle inclut des bords tranchants vous permettant de couper du fil medium à dur (2 mm)



Référence	Gencod	Dimension	Fil à corde	Fil dur	PCB	UC
PWSF10748/11	5012095011507	200 mm	1.6 mm	2.0 mm	1	5

Pince à bec demi rond 200 mm

Spécialement conçue pour manipuler les fils dans les zones restreintes

- Elle inclut des bords tranchants vous permettant de couper du fil medium à dur (2 mm)



Référence	Gencod	Dimension	Fil à corde	Fil dur	PCB	UC
PWSF10648/11	5012095025085	200 mm	1.6 mm	2.0 mm	1	5

Une gamme complète de pinces Eclipse homologuées VDE de haute qualité pour l'électricien professionnel.

Pince à dénuder 160 mm

Convient pour différentes tailles de fils – la vis latérale avec butée permet de régler l'épaisseur de dénudage

- Ressort de rappel pour ouverture automatique des poignées
- Tête effilée pour faciliter l'accès aux zones restreintes



Référence	Gencod	Dimension	Fil à corde	Fil dur	PCB	UC
PWSF19546/11	5012095025092	160 mm	-	-	1	5

Pince coupante diagonale 185 mm

Conçue pour couper des fils ou groupes de fils mi-durs à durs jusqu'à un diamètre de 2 mm



Référence	Gencod	Dimension	Fil à corde	Fil dur	PCB	UC
PWSF7747/11	5012095078418	185 mm	1.6 mm	2.0 mm	1	5

Pince universelle 200 mm

Conçue pour couper, serrer et courber

Le bec est strié afin d'assurer un meilleur serrage



Référence	Gencod	Désignation	Fil à corde	Fil dur	PCB	UC
PWSF21648/11	5012095011552	200 mm	1.6 mm	2.0 mm	1	5



Une gamme de pinces-étaux haute qualité pour les professionnels.

Mâchoires dentelées pour une prise plus ferme.

Corps et mâchoires en acier au chrome-molybdène de haute qualité pour résister à des conditions de travail difficiles.



La vis s'adapte à la pièce et exerce une pression maintenue même après une utilisation répétitive.

La gâchette protège contre les déclenchements accidentels tout en permettant un déblocage rapide.

Pince-étau mâchoires courbes

Idéale pour les surfaces rondes



Référence	Gencod	Dimension	Ouverture max	PCB	UC
E10CR	5012095074243	250 mm	45 mm	1	5

Pince-étau mâchoires courbes coupe-fil

Idéale pour les surfaces rondes

- Avec et sans fonction coupe-fils



Référence	Gencod	Dimension	Ouverture max	PCB	UC
E10WR	5012095074274	250 mm	45 mm	1	5

Un large choix de pinces-étaux pour diverses utilisations.

Pince-étau mâchoires droites 175 mm

Idéale pour les surfaces plates, carrées et hexagonales



Référence	Gencod	Dimension	Ouverture max	PCB	UC
E7R	5012095074229	175 mm	34 mm	1	5

Pince-étau mâchoires droites 250 mm

Idéale pour les surfaces plates, carrées et hexagonales



Référence	Gencod	Dimension	Ouverture max	PCB	UC
E10R	5012095074236	250 mm	45 mm	1	5

Pince-étau mâchoires longues

Idéale pour les zones difficiles d'accès grâce à son long nez

- Fonction coupe-fil intégrée



Référence	Gencod	Dimension	Ouverture max	PCB	UC
E6LN	5012095074281	150 mm	51 mm	1	5



Des outils de plomberie fabriqués à partir de matériaux de qualité supérieure, conçus de manière à satisfaire les exigences les plus hautes pour une performance optimale.

Coupe-tubes et pinces coupe-tubes pour le cuivre, le laiton, l'aluminium, et l'acier de faible épaisseur.

Coupe-tube télescopiques 3-32mm

- Conçu pour couper les tubes en cuivre, laiton, aluminium et acier de faible épaisseur
- Il vous garantira une coupe nette, rapide
- Idéal pour les zones restreintes



Référence	Gencod	Diamètre de coupe	PCB	UC
ECTC32	5013035042377	3-32 mm	1	5

Coupe-tube télescopiques 5-50mm

- Conçu pour couper les tubes en cuivre, laiton, aluminium et acier de faible épaisseur
- Il vous garantira une coupe nette, rapide
- Idéal pour les zones restreintes



Référence	Gencod	Diamètre de coupe	PCB	UC
ECTC50	5013035042254	5-50 mm	1	5

Pince coupe-tube 32 mm

- Conçue pour les tubes PVC, PE, PVDF
- Lame en acier inoxydable pour une coupe nette sans déformation
- Le système à crémaillère garantit une coupe rapide et efficace



Référence	Gencod	Diamètre de coupe	PCB	UC
EPPC32	5013035042353	32 mm	1	10

Pince coupe-tube 42 mm

- Conçue pour les tubes PVC, PE, PVDF
- Lame en acier inoxydable pour une coupe nette sans déformation
- Le système à crémaillère garantit une coupe rapide et efficace



Référence	Gencod	Diamètre de coupe	PCB	UC
EPPC42	5013035042322	42 mm	1	10

Clés serre-tube Stillson.

Clé serre-tube Stillson 200 mm

- Corps et mors monoblocs forgés qui lui confèrent une très grande résistance
- Système de double ressort assurant un accrochage efficace sur le tube



Référence	Gencod	Capacité	PCB	UC
ESPW8	5012095070405	200 mm	1	6

Clé serre-tube Stillson 250mm

- Corps et mors monoblocs forgés qui lui confèrent une très grande résistance
- Système de double ressort assurant un accrochage efficace sur le tube



Référence	Gencod	Capacité	PCB	UC
ESPW10	5012095070412	250 mm	1	6



Des outils de plomberie fabriqués à partir de matériaux de qualité supérieure, conçus de manière à satisfaire les exigences les plus hautes pour une performance optimale. Une solution complète pour la plomberie et l'industrie automobile.



Clés à molette.

Clé à molette manche ergonomique

- Echelle gravée au laser pour un réglage facile et rapide
- Vernis antirouille pour une plus grande durabilité
- Poignée ergonomique soft-touch
- Disponible en 150, 200, 250 et 300 mm



Références	Gencods	Dimensions	Largeur mâchoire	PCB	UC
ADJW6	5012095068044	150 mm	27 mm	1	5
ADJW8	5012095068051	200 mm	33 mm	1	5
ADJW10	5012095068068	250 mm	38 mm	1	5
ADJW12	5012095068075	300 mm	45 mm	1	5

Clé à molette manche professionnel

- Clé robuste en acier haute qualité
- Echelle gravée au laser pour un réglage facile
- Tête fine permettant un rayon de travail restreint pour un accès facilité aux zones étroites
- Revêtement zinc phosphaté (anti-corrosion)
- Disponible en 150, 200, 250 et 450 mm



Références	Gencods	Dimensions	Largeur mâchoire	PCB	UC
ADJW6L	5012095610342	150 mm	24 mm	1	6
ADJW8L	5012095610359	200 mm	28 mm	1	6
ADJW10L	5012095610366	250 mm	33 mm	1	6
ADJW18L	5012095612247	450 mm	60 mm	1	6

Clé à molette mâchoire extra large

- Angle de la tête conçue pour gagner en rapidité et efficacité
- Tête fine permettant un rayon de travail restreint pour un accès facilité aux zones étroites
- Poignée ergonomique soft-touch
- Disponible en 150, 200, 250 et 300 mm



Référence	Gencod	Dimension	Largeur mâchoire	PCB	UC
ADJW6WJ	5012095079507	150mm	34mm	1	6
ADJW8WJ	5012095079514	200mm	38mm	1	6
ADJW10WJ	5012095079514	250mm	50mm	1	6
ADJW12WJ	5012095604433	300mm	60mm	1	5

Clé à molette manche standard

- Echelle gravée au laser pour un réglage facile et rapide
- Vernis antirouille pour une plus grande durabilité
- Disponible en 250 mm



Référence	Gencod	Dimension	Largeur mâchoire	PCB	UC
ADJW10S	5012095077893	250mm	38mm	1	5

Serre-joints.

Serre-joints à vis

- La tête se règle facilement grâce à la vis à la force de serrage dont vous avez besoin (jusqu'à 300 kg)
- La tête malléable en fonte est très résistante et le manche vous assure un confort d'utilisation
- Disponible avec une gorge 80 mm ou 120 mm en plusieurs tailles



Références	Gencods	Profondeur x Capacité de serrage	PCB	UC
EC-SC80R24	5012095607199	80 x 600 mm	1	6
EC-SC80R32	5012095607205	80 x 800 mm	1	6
EC-SCR12	5012095071785	120 x 300 mm	1	10
EC-SCR24	5012095071808	120 x 600 mm	1	10

Serre-joints 1 main avec fonction écarteur

- Serrage rapide et confortable d'une seule main
- Déblocage instantané par détente
- Force de serrage jusqu'à 150 kg
- Tige en acier au carbone et corps en nylon renforcé pour plus de durabilité et de résistance à la pression
- Poignée soft touch ergonomique
- Peut être utilisé comme écarteur grâce à ses pinces facilement amovibles
- Disponible en 150, 300, 450 et 600 mm



Références	Gencods	Profondeur x Capacité de serrage	Capacité d'écartement min/max	PCB	UC
EOHBC6	5012095077923	85 x 150 mm	168 mm / 340 mm	1	20
EOHBC12	5012095077930	85 x 300 mm	168 mm / 495 mm	1	12
EOHBC18	5012095077947	85 x 450 mm	168 mm / 645 mm	1	12
EOHBC24	5012095077954	85 x 600 mm	168 mm / 800 mm	1	12

Tournevis et clé à cliquet avec douilles.

Set de 8 tournevis

- PA75X3 - électricien 75mm x 3mm • PA150X5 - électricien 150mm x 5mm
- FL6CH - mécanicien 40mm x 6mm • FL75X5 - mécanicien 75mm x 5mm
- FL100X5 - mécanicien 100mm x 5mm • PH1CH - Phillips Chubby 40mm x No1
- P075X1 - Pozi 75mm x No1 • P0100X2 - Pozi 100mm x No2



Set de 10 tournevis

- PA75X3 - électricien 75mm x 3mm • PA100X3 - électricien 100mm x 3mm
- PA150X5 - électricien 150mm x 5mm • FL6CH - mécanicien 40mm x 6mm
- FL75X5 - mécanicien 75mm x 5mm • FL100X6 - mécanicien 100mm x 6mm
- FL150X8 - mécanicien 150mm x 8mm • P02CH - Pozi Chubby 40mm x No2

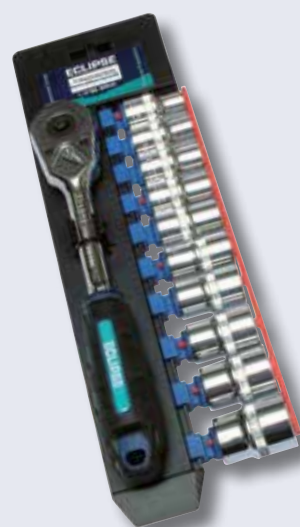


Référence	Gencod	Désignation	PCB	UC
SD10SET	5013035035973	Pochette de 10 tournevis	1	14

Clé à cliquet avec douilles

Jeu conçu pour serrer et desserrer les écrous

- Mécanisme d'inversion et de verrouillage intégré
- Packaging facile à suspendre et permettant un choix rapide
- Douilles conçues en acier chromé vanadium
- Tailles: 10 mm; 11 mm; 12 mm; 13 mm; 14 mm; 15 mm; 17 mm; 19 mm; 21 mm; 22 mm



Référence	Gencod	Désignation	PCB	UC
EC-SS11M1/2U	9312791018685	Clé à cliquet avec jeu de 10 douilles	1	1

Référence	Gencod	Désignation	PCB	UC
SD8SET	5013035035966	Pochette de 8 tournevis	1	14

Mètre ruban 3m

- Mètre de classe II pour plus de précision
- Boîtier bi-matière en ABS avec revêtement soft touch
- Ruban 0,13 mm d'épaisseur
- Système d'auto verrouillage
- Extrémité magnétique et attache ceinture



Mètres ruban 5 et 8 m

- Mètre de classe II pour plus de précision
- Boîtier bi-matière en ABS anti UV avec revêtement soft touch
- Ruban très résistant 0,16 mm d'épaisseur
- Système d'auto verrouillage
- Extrémité magnétique et attache ceinture



Références	Gencods	Désignations	PCB	UC
E30430M	5013035042933	Mètre ruban 3 m	1	12
E30435M-HD	5012095616849	Mètre ruban ultra résistant 5 m	1	6
E30440M-HD	5012095616863	Mètre ruban ultra résistant 8 m	1	6

Box comptoir de présentation pour mètres rubans

- Pour mètres ruban 5 et 8 m (E30445M-HD et E30440M-HD)
- Par 6, box de présentation fourni
- Pour mètres ruban 3 m (E30430M)
- Box fourni pour une commande de 12 pièces



Pointeau automatique

Tracer, marquer, délimiter et identifier des zones sur les pièces avant forage

- Pointeau trempé pour une durabilité maximale
- Ajustement possible de la profondeur du marquage grâce à la rotation de la tête



Référence	Gencod	Désignation	PCB	UC
E172	5012095000938	Pointeau automatique	1	1

Pince à riveter et mallette à outils.

Pince à riveter

Pince à riveter dotée de 4 embouchures: 2mm, 3mm, 4mm et 5mm.

- Bague de maintien en position fermée.
- Branches gainées pour une parfaite prise en main.
- Poignée ergonomique, ressort de rappel intégré qui facilite la pose.



Référence	Gencod	Désignation	PCB	UC
2800	5013035037342	Pince à riveter	1	1

Mallette à outils

Mallette idéale pour toutes les applications du quotidien.

- Conçue pour transporter à la fois vos outils et divers équipements.
- Compartiment renforcé pour protéger les équipements fragiles (type PC)
- Sac en polyester 600 deniers très résistant.
- Fond du sac renforcé et protégé.
- Livré sans outils
- Visuel non contractuel



Référence	Gencod	Désignation	PCB	UC
TECHCASE	5013035043213	Mallette à outils 440 x 200 x 330 mm	1	6

Box en bois medium

- Très résistant
- Facile à implanter
- Fond perforé et broches fournies
- Compositions personnalisables



Cross-merchandising

- Animer les différents rayons
- Faciles à implanter
- Compositions personnalisables



Box comptoirs

Tête de caisse, bas de gondole



ECLIPSE

PROFESSIONAL TOOLS

Intéressé ?

Vous avez des questions ?

Contactez-nous et visitez notre site internet

www.spear-and-jackson.fr

Nous pouvons vous proposer la totalité de la gamme UK:

www.spear-and-jackson.com

CÉLÉBREZ
PLUS DE
100
ANS
D'EXPÉRIENCE



**SPEAR &
JACKSON**

Le Coin Zone Industrielle CS 40082
42402 Saint-Chamond Cedex - France
Tél. +33 (0)4 77 31 06 92
Fax +33 (0)4 77 22 49 80
www.spear-and-jackson.fr
www.spear-and-jackson.com



En raison du développement et de l'amélioration continus des produits,
Spear & Jackson se réserve le droit de modifier la conception, les spécifications et les matériaux du produit sans préavis

Outils garantis A VIE.